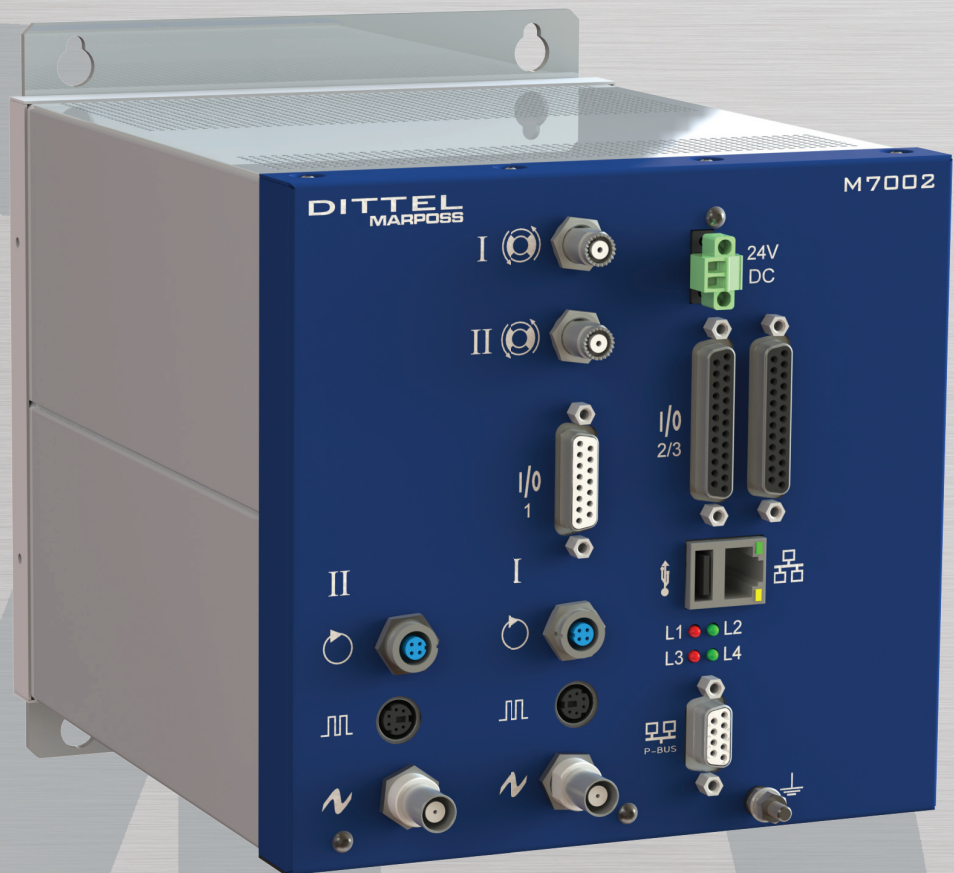


## M7002 / MA7002 2-Ebenen-Auswuchtsystem





## Auswuchtsystem für Präzisions-Werkzeugmaschinen

Speziell für den Einsatz an Präzisions-Werkzeugmaschinen entwickelt, misst das neue Auswuchtgerät M7002 die Größe und Lage der Unwucht in zwei Ebenen und kompensiert diese während der Schleifpausen hochpräzise. Die elektromechanisch verstellbaren Wuchtmassen (Auswuchtköpfe) werden durch kontaktlose Energieübertragung versorgt und das Auswuchten erfolgt vollautomatisch bei Betriebsdrehzahl.

Die neue Wuchtstrategie wird durch den speziell angepassten Wuchtkopf unterstützt und bietet somit dem Anwender einen enorm verbesserten Auswuchtprozess. Das Gerät steuert im Stillstand, als auch unter Rotation, die Gewichte der Wuchtköpfe in eine definierte Position zur Korrektur der Unwucht an.

Die Einstellung, Anzeige und Bedienung des Gerätes erfolgt an der Windows oder Linux basierten Maschinensteuerung mit der neu entwickelten USCC - Unified System Control Center.

Die Software USCC bietet die volle Unicode-Unterstützung, so dass auch Sprachen mit Sonderzeichen verwendet werden und weltweit die Anwender aus einer Vielzahl an Sprachen auswählen können.

Es werden vordefinierte, individuell anpassbare Zugriffsebenen bereitgestellt. Das Anzeigenfenster lässt sich hinsichtlich Symbolik, grafischer Darstellung oder Fenstergröße anpassen. Durch eine Active-X-Schnittstelle kann die DITTEL-USCC auch in kundenspezifische Softwareoberflächen eingebunden werden.

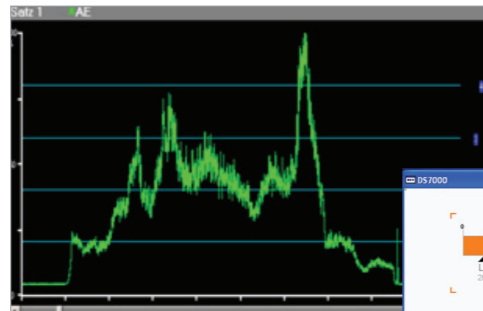
Die Hardware des M7002 beinhaltet bereits die notwendige Software für ein 2-Ebenen-Automatikwuchten, beim MA7002 System ist weiterhin noch die bekannte Prozessüberwachung mittels Acoustic-Emission Sensor zur Prozessauswertung, Crash-Kontrolle, Anschliffkennung und / oder Abrichtüberwachung für bis zu vier Sensoren integriert.

An Schnittstellen zur Maschinensteuerung steht eine digitale I/O Schnittstelle sowie PROFIBUS zur Verfügung. Die Visualisierung erfolgt über eine Ethernet-Schnittstelle. Neu sind zwei 15 pol. Schnittstellen (I/O's) welche neben Analog-Ausgängen auch "Fast Digital I/O"-Signale zur schnellen Überwachung bieten. Des Weiteren steht ein USB-Anschluss für weitere Anwendungen zur Verfügung. Standardmäßig werden alle Daten die notwendig sind für die Inbetriebnahme des Wuchtprozesses grafisch und digital dargestellt.

DITTEL Auswuchtsysteme stehen seit jeher für Präzision, Qualität und Zuverlässigkeit.

### Merkmale:

- Drehzahlen bis zu 20.000 U/min möglich (abhängig von der Dimensionierung der Wuchtköpfe)
- besonders geeignet für das Wälzschleifen, Centerlessbearbeitung, für Doppelspindel-Systeme oder Applikationen mit Scheibenpaketen
- Kompakte Bauform
- Keine Wartung
- AE-Sensor integrierbar
- Berührungslose Daten- und Energieübertragung



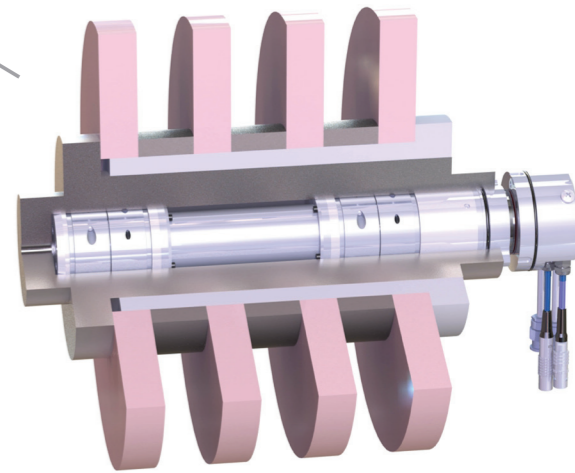
Die neu programmierte USCC (UNIFIED SYSTEM CONTROL CENTER) Software visualisiert die aufgenommenen Signale vom M7002/MA7002 Gerät und zeigt diese auf der WINDOWS / LINUX basierten Steuerung an.

Das Prinzip der neuen Software erlaubt eine sehr komfortable Inbetriebnahme und ist gewohnt bedienerfreundlich.



Beim Einsatz des 2-Ebenen Automatikwuchten wird die Unwucht auf zwei Ebenen gemessen und korrigiert, und führt somit zu einer Reduzierung der dynamischen Unwucht.

Anwendung findet das M7002 / MA7002 beim Wälzschleifen sowie für Centerless-Schleifmaschinen. oder auch wenn Scheibenpakete oder Doppelspindel-Systeme zum Einsatz kommen.





# DITTEL MARPOSS

**Dittel Messtechnik GmbH**  
Erpfinger Straße 36  
86899 Landsberg am Lech  
Germany

Tel.: +49 (0)81 91 3351-0  
Fax: +49 (0)81 91 3351-49  
info@dittel.marposs.com  
www.dittel.com



Marposs in the world:  
[www.marposs.com/addresses](http://www.marposs.com/addresses)

Visit the  
[www.dittel.com](http://www.dittel.com) website

